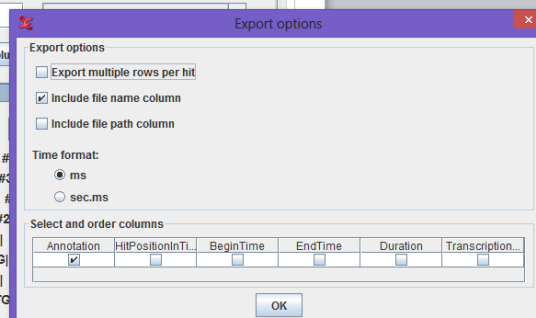
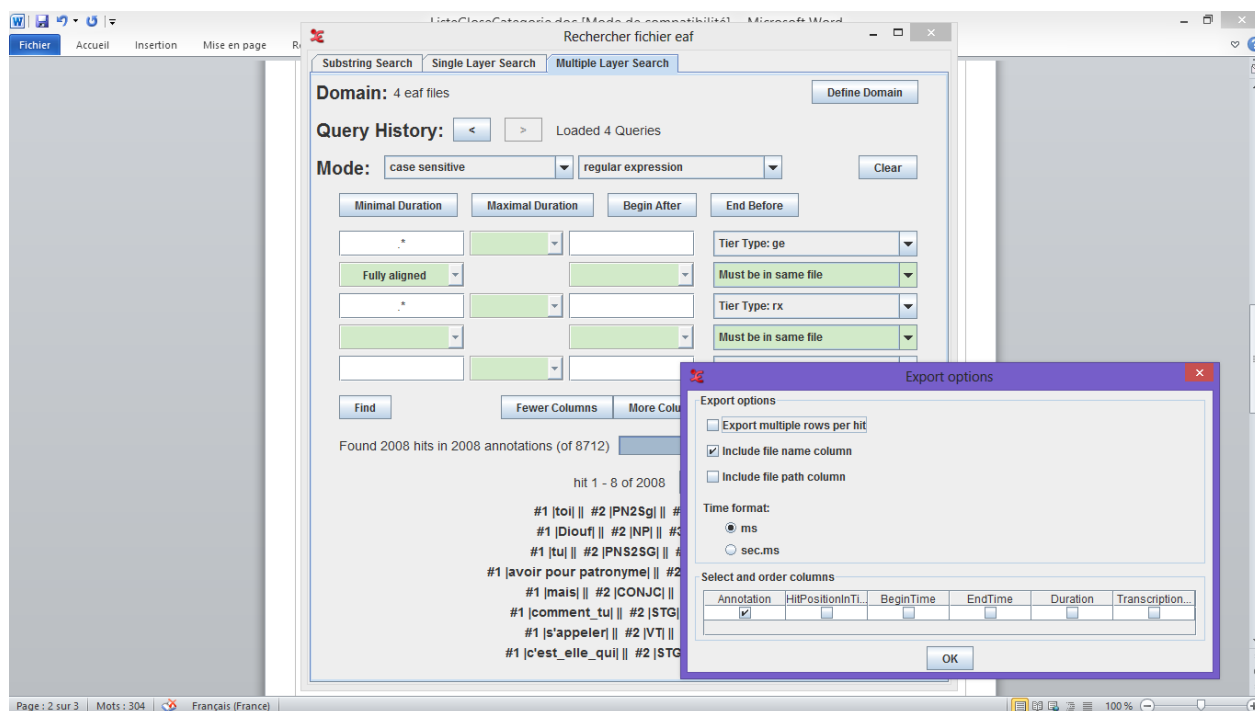


## Valeurs des champs glose et catégorie (catmorph) d'une liste de fichiers ELAN

- Lancer **ELAN** (pas obligé d'ouvrir un fichier)
- aller dans *Rechercher*
- choisir : *Recherche structurée de plusieurs EAF*
- choisir l'onglet : *Multiple layer Search*
- cliquer sur *Define domain*, puis *New domain*
- rechercher le dossier, puis les fichiers à analyser les sélectionner et les verser dans la colonne de droite avec le bouton >>
- cliquer sur *OK*
- donner un nom au domaine ainsi constitué (ce domaine restera valable la prochaine fois et ne sera donc pas à redéfinir)
- dans **Mode**, sélectionner
  - *case sensitive* au lieu de *case insensitive*
  - *regular expression* au lieu de *substring match*
- dans la première cellule blanche en haut à gauche, taper **.\*** (point étoile, ce qui veut dire 'n'importe quoi')
- choisir **Tier type: ge** (correspond à la tier *glose*), à la place de 'All tiers', sur la même ligne.
- dans la cellule verte en dessous, sélectionner '*Fully aligned*' (aligné exactement)
- dans la cellule blanche en dessous taper **.\*** et choisir **Tier type: rx** (qui correspond à la tier *catmorph*)
- puis cliquer sur *Find*

Une liste partielle apparaît en bas du formulaire de recherche

- faire un clic-droit dessus et sélectionner *Save hits*
- dans la fenêtre qui apparaît, tout décocher sauf **Annotation**
- faire *OK* (voir copie d'écran ci-dessous)
- rechercher le dossier où enregistrer les résultats et donner un nom au fichier.



- **Lancer Excel**
- faire *Ouvrir* et rechercher le fichier précédemment créé, se laisser guider (*suivant...*, *terminé*)

Une table à deux colonnes apparaît

- supprimer la ligne d'entête
- sélectionner les deux colonnes, en balayant les entêtes A et B avec la souris
- aller dans *Données*, cliquer sur le bouton **Supprimer les doublons**
- aller dans *Accueil, Tri personnalisé*
- choisir **Colonne B**,
- cliquer sur *Ajouter un niveau colonne*
- choisir **Colonne A**,
- cliquer sur *OK*

On obtient la liste ordonnée des 'catégories' en regard des 'gloses'

33	tout	ADV	
34	vraiment	ADV	
35	y	ADV	
36	CLASSE	AFFIXE	
37	la	ART.	
38	le\la	ART.	
39	les	ART.DEF.DIST	
40	les	ART.DEF.PL	
41	le_INTERJ	ART.DEF.S_INTERJ	
42	le	ART.DEF.SG.	
43	le\la	ART.DEF.SG.	
44	un\une	ART.DEF.SG.	
45	la	ART.DéfSG.Pro	
46	la	ART.DEF.SG.PROX	
47	des	ART.INDPL	
48	un\une	ART.INDSG.	
49	le\la	ART.SG.	
50	INacc	asp	
51	a-VERBAL	ASPECT	
52	INacc	ASPECT	